

Legende

Bauzonen

- Dorfzone D
- Wohnzone W
- Wohn- und Arbeitszone WA2
- Wohn- und Arbeitszone WA3
- Arbeitszone Gewerbe AG1
- Arbeitszone Gewerbe AG2
- Zone für öffentliche Bauten OeBA
- Spezialbauzone Tanklager ST
- Freihaltezone FH

Nichtbauzonen

- Landwirtschaftszone Lw
- Landwirtschaftszone mit besondere Nutzungen LwbN
- Erhaltungszone Eh

Überlagernde Zonen

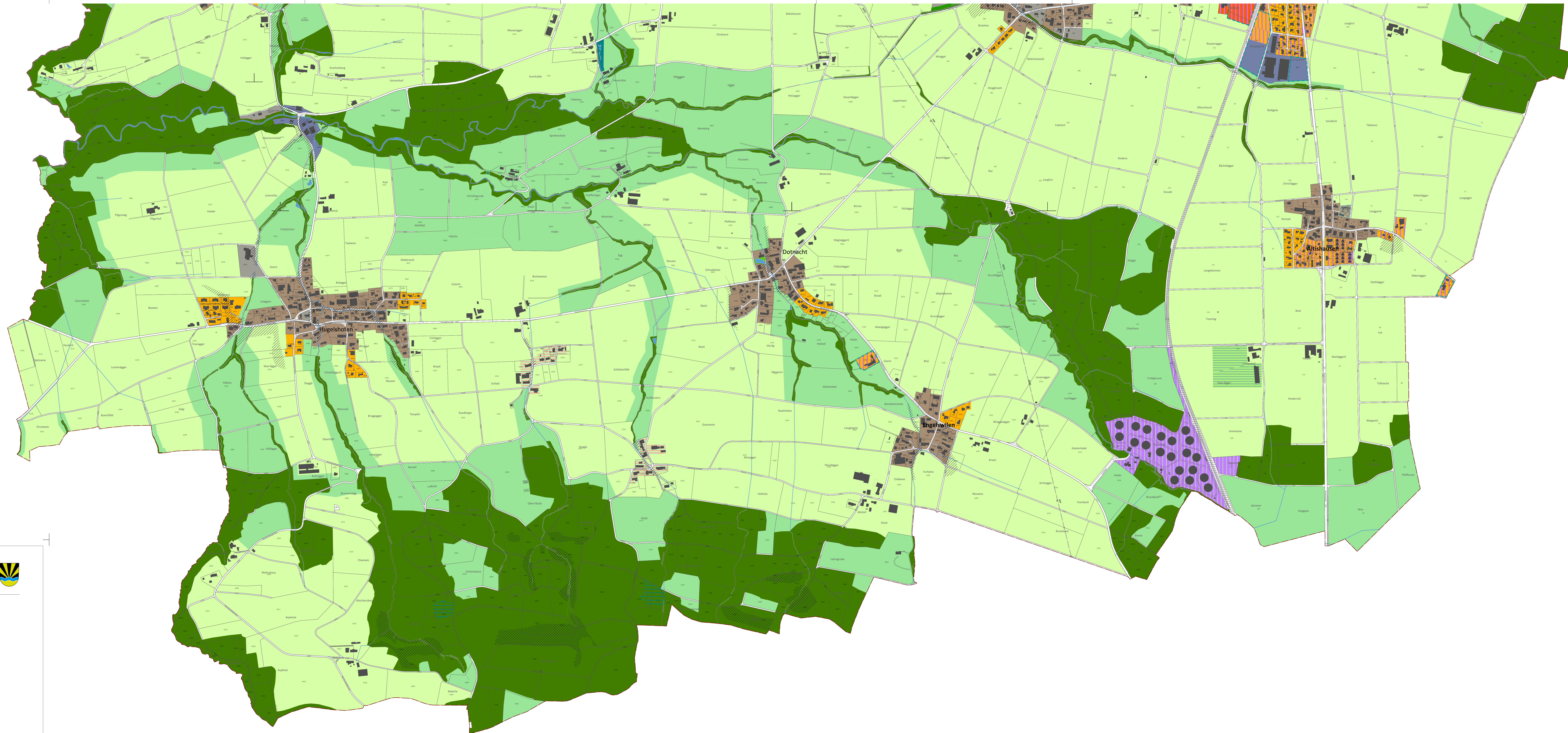
- Zone mit Gestaltungsplanpflicht GP
- Zone für archaischerer Funde AF
- Gefahrenzone G
- Naturschutzzone im Wald
- Naturschutzzone im Gewässer

Schutzzonen

- Landschaftsschutzzone Ls
- Naturschutzzone Ns

Informationsinhalt

- Wald
- Strassen und Wege innerhalb von Bauzonen SIB
- Strassen und Wege ausserhalb von Bauzonen SAB
- Bahnareal innerhalb Bauzonen
- Bahnareal ausserhalb Bauzonen
- projektierte Liegenschaften
- projektierte Bauten und Anlagen
- Gewässer offen / eingedolt
- Hochspannungleitung
- Gemeindegrenze



Kanton Thurgau
Politische Gemeinde Kemmental



Zonenplan Süd

1 : 5'000

Mitwirkung

Vom Gemeinderat beschlossen
am _____

Öffentliche Bekanntmachung
vom _____ bis _____

Die Gemeindepräsidentin _____ Der Gemeindevizepräsident _____

Raffaella Strähl _____ Emmanuele Constanzo _____

Vom Departement für Bau und Umwelt genehmigt mit:
Entscheid Nr. _____ vom _____

Vom Gemeinderat in Kraft gesetzt
am _____

bhatteam
bhatteam ingenieure ag Breitenstrasse 16 8501 Frauenfeld
Tel. +41 52 724 69 00 info@bhatteam.ch www.bhatteam.ch

Erste	Gez.	Kont.	Datum
Mio	arb	dir	23.04.24

6562-002

Format: 742 / 1470 mm 1:6000